

Саморегулируемая организация,  
основанная на членстве лиц, осуществляющих строительство  
**Некоммерческое партнерство «Саморегулируемая организация строителей Тюменской области»**

625002, г. Тюмень, ул. Циолковского, д. 1, <http://www.sro72.ru>  
Регистрационный номер в государственном реестре саморегулируемых организаций  
СРО-С-015-25062009

г. Тюмень

«03» октября 2013 г.

# СВИДЕТЕЛЬСТВО

**о допуске к определенному виду или видам работ, которые оказывают влияние на безопасность объектов капитального строительства**

**№ 0272.05-2009-7224001941-С-015**

Выдано члену саморегулируемой организации: **Открытому акционерному обществу «Сибстройсервис»**, ОГРН 1027200798360, ИНН 7224001941, 625012, Тюменская область, Тюменский район, пос. Новотуринский.

Основание выдачи Свидетельства: Решение Правления НП "СРОСТО", протокол № 196 от «03» октября 2013 г.

Настоящим Свидетельством подтверждается допуск к работам, указанным в приложении к настоящему Свидетельству, которые оказывают влияние на безопасность объектов капитального строительства.

Начало действия с «03» октября 2013 г.

Свидетельство без приложения не действительно.

Свидетельство выдано без ограничения срока и территории его действия.

Свидетельство выдано взамен ранее выданного от 14 ноября 2012 г. № 0272.04-2009-7224001941-С-015

Директор

(подпись)

Вазенмиллер А.Р.



М.П.

0571813

Приложение  
к Свидетельству о допуске к определенному  
виду или видам работ, которые оказывают  
влияние на безопасность объектов капитального  
строительства  
от «03» октября 2013 г.  
№ 0272.05-2009-7224001941-С-015

**Виды работ, которые оказывают влияние на безопасность объектов капитального строительства (кроме особо опасных и технически сложных объектов, объектов использования атомной энергии) и о допуске к которым член Некоммерческого партнерства «Саморегулируемая организация строителей Тюменской области» Открытое акционерное общество «Сибстройсервис» имеет Свидетельство**

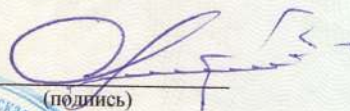
№	Наименование вида работ
1.	2. Подготовительные работы 2.3. Устройство рельсовых подкрановых путей и фундаментов (опоры) стационарных кранов
2.	3. Земляные работы 3.7. Работы по водопонижению, организации поверхностного стока и водоотвода
3.	5. Свайные работы. закрепление грунтов 5.2. Свайные работы, выполняемые в мерзлых и вечномерзлых грунтах 5.3. Устройство ростверков 5.4. Устройство забивных и буронабивных свай
4.	6. Устройство бетонных и железобетонных монолитных конструкций 6.1. Опалубочные работы 6.2. Арматурные работы 6.3. Устройство монолитных бетонных и железобетонных конструкций
5.	7. Монтаж сборных бетонных и железобетонных конструкций 7.1. Монтаж фундаментов и конструкций подземной части зданий и сооружений 7.2. Монтаж элементов конструкций надземной части зданий и сооружений, в том числе колонн, рам, ригелей, ферм, балок, плит, поясов, панелей стен и перегородок
6.	10. Монтаж металлических конструкций 10.1. Монтаж, усиление и демонтаж конструктивных элементов и ограждающих конструкций зданий и сооружений
7.	12. Защита строительных конструкций, трубопроводов и оборудования (кроме магистральных и промышленных трубопроводов) 12.5. Устройство оклеечной изоляции 12.8. Антисептирование деревянных конструкций 12.9. Гидроизоляция строительных конструкций 12.10. Работы по теплоизоляции зданий, строительных конструкций и оборудования 12.12. Работы по огнезащите строительных конструкций и оборудования
8.	16. Устройство наружных сетей водопровода 16.1. Укладка трубопроводов водопроводных 16.2. Монтаж и демонтаж запорной арматуры и оборудования водопроводных сетей 16.3. Устройство водопроводных колодцев, оголовков, гасителей водосборов 16.4. Очистка полости и испытание трубопроводов водопровода
9.	17. Устройство наружных сетей канализации 17.1. Укладка трубопроводов канализационных безнапорных 17.3. Монтаж и демонтаж запорной арматуры и оборудования канализационных сетей 17.4. Устройство канализационных и водосточных колодцев 17.7. Очистка полости и испытание трубопроводов канализации

0571814

10.	18. Устройство наружных сетей теплоснабжения 18.1. Укладка трубопроводов теплоснабжения с температурой теплоносителя до 115 градусов Цельсия 18.2. Укладка трубопроводов теплоснабжения с температурой теплоносителя 115 градусов Цельсия и выше 18.3. Монтаж и демонтаж запорной арматуры и оборудования сетей теплоснабжения
11.	20. Устройство наружных электрических сетей и линий связи 20.2. Устройство сетей электроснабжения напряжением до 35 кВ включительно 20.10. Монтаж и демонтаж трансформаторных подстанций и линейного электрооборудования напряжением до 35 кВ включительно
12.	23. Монтажные работы 23.1. Монтаж подъемно-транспортного оборудования
13.	33. Работы по организации строительства, реконструкции и капитального ремонта привлекаемым застройщиком или заказчиком на основании договора юридическим лицом или индивидуальным предпринимателем (генеральным подрядчиком) 33.3. Жилищно-гражданское строительство

**Открытое акционерное общество «Сибстройсервис»** вправе заключать договоры по осуществлению организации работ по строительству, реконструкции и капитальному ремонту объектов капитального строительства, стоимость которых по одному договору **не превышает 10 000 000 (десять миллионов) рублей**

Директор



Ваземиллер А.Р.



0571815

Кому Открытому акционерному обществу

(наименование застройщика)

«Сибстройсервис»

(фамилия, имя, отчество - для граждан,

626012, Российская Федерация, Тюменская область,

полное наименование организации - для

Тюменский район, п. Новотуринский

юридических лиц),

его почтовый индекс и адрес)

**РАЗРЕШЕНИЕ**  
**на строительство**  
№ RU 72304000- 43 -рс

**Администрация города Тюмени**

(наименование уполномоченного федерального органа исполнительной

власти, или органа исполнительной власти субъекта Российской

Федерации, или органа местного самоуправления, осуществляющих

выдачу разрешения на строительство)

руководствуясь статьей 51 Градостроительного кодекса Российской Федерации, разрешает  
строительство, реконструкцию, капитальный ремонт

(ненужное зачеркнуть)

объекта капитального строительства «Жилой комплекс «Новая земля». 3-й этап строительства ГП-6.

(наименование объекта)

Площадь земельного участка – 50106 кв.м.; кол-во этажей -19, в т.ч. технический этаж – 1, подвальный

Капитального строительства в соответствии с проектной документацией,

этаж – 1, этаж машинного отделения - 1; общая площадь здания –32660,8 кв.м.; общая площадь офисных

краткие проектные характеристики, описание этапа

помещений – 464,8 кв.м.; общая площадь нежилого подвального помещения – 220,2 кв.м.; строительный

строительства, реконструкции, если разрешение выдается на этап

объем – 107975,5 куб.м., в т.ч. ниже отм. 0,000- 4800 куб.м. С инженерными сетями.

строительства, реконструкции

расположенного по адресу Тюменская область, г. Тюмень, ул. Полевая, 107

(полный адрес объекта капитального

строительства с указанием субъекта Российской Федерации,

административного района и т.д. или строительный адрес)

Срок действия настоящего разрешения – до

" февраля 20 18 г.

Заместитель Главы  
Администрации города  
Тюмени

(должность)

" февраля 20 15 г.

(подпись)

(расшифровка подписи)

Действие настоящего разрешения продлено до

« \_\_\_\_\_ » \_\_\_\_\_ 20 \_\_\_\_\_ г.

(должность)

(подпись)

(расшифровка подписи)

« \_\_\_\_\_ » \_\_\_\_\_ 20 \_\_\_\_\_ г.

М.П.



**ПРОЕКТНАЯ ДЕКЛАРАЦИЯ**

**ОАО «Сибстройсервис» на объект капитального строительства «Жилой комплекс «Новая земля», расположенный по адресу: Тюменская область, г. Тюмень, ул. Полевая, 107. Жилой дом ГП-6.**

**Информация о застройщике**

**Полное фирменное наименование юридического лица:** Открытое акционерное общество «Сибстройсервис»

**Сокращенное наименование юридического лица:** ОАО «ССС»

**Место нахождения:** Юридический адрес: 626012, Тюменская область, Тюменский район, поселок сельского типа Новотуринский. Фактический адрес: 625000, г. Тюмень, ул. Республики, д.28а.

**Режим работы:** понедельник – четверг 9.00 – 17.00, пятница – 9.00 – 15.00, суббота – воскресенье – выходные дни

**Документы о государственной регистрации:** зарегистрировано Постановлением № 817 от 11.12.1992 г. Администрации Тюменского района.

Свидетельство о постановке на учет в налоговом органе юридического лица, образованного в соответствии с законодательством РФ, по месту нахождения на территории РФ от 10.09.1999г. серия 72 № 0042094. Свидетельство о внесении записи в Единый государственный реестр юридических лиц о юридическом лице, зарегистрированном до 01.07.2002г. серия 72 № 000630760, выдано 25.09.2002г. Инспекцией Федеральной налоговой службы по г.Тюмени № 3 за ОГРН 1027200798360.

**Данные об учредителях (участниках) застройщика, которые обладают пятью и более процентами голосов в органе управления этого юридического лица:**

29 акционеров, из них:

Юрочкин Василий Алексеевич – 98% в органе управления ОАО «Сибстройсервис».

**Информация о проектах строительства объектов недвижимости, в которых принимал участие застройщик в течение трех лет, предшествующих опубликованию проектной декларации, с указанием места нахождения указанных объектов недвижимости, сроков ввода в эксплуатацию в соответствии с проектной документацией и фактических сроков ввода их в эксплуатацию в 2012г. – 2015г.:**

№ п/п	Наименование объекта	Место нахождения объекта недвижимости	Срок ввода в соответствии с проектной документацией	Срок ввода по факту (Разрешение на ввод в эксплуатацию (номер, дата))
1.	Многоэтажный жилой дом с нежилыми помещениями и инженерными сетями (кабельная линия электропередач низкого напряжения, водопровод, канализация, теплотрассы)	На земельном участке по ул.Ямская-Льва Толстого, г.Тюмень	Декабрь 2012г.	№ RU72304000-211-рв от 27.12.2012г.
2.	Жилой дом ГП-51 блок 51.1 с инженерными сетями (кабельная линия электропередач низкого напряжения, водопровод, теплотрасса)	На земельном участке жилого района «Восточный-2», г.Тюмень	1 квартал 2013г.	№ RU72304000-58-рв от 24.05.2013г.
3.	Жилой дом ГП-1 блок 1.1. с трансформаторной подстанцией 10/0,4 кВ и инженерными сетями (кабельная линия электропередач низкого напряжения, кабельная линия электропередач высокого напряжения, водопровод, канализация, тепловые сети)	На земельном участке по ул.Московский тракт,83, г.Тюмень	2 квартал 2013г.	№ RU72304000-102-рв от 22.07.2013г.
4.	Подземная автостоянка ГП-11 в составе жилого комплекса с объектами соцкультбыта	На земельном участке по ул.Московский тракт,83, г.Тюмень	4 квартал 2012г.	№ RU72304000-121-рв от 26.08.2013г.

5.	Жилой дом ГП-51 (блоки 51.1 и 51.2) блок 51.2 с нежилым строением трансформаторной подстанции и инженерными сетями (кабельная линия электропередач низкого напряжения, кабельная линия электропередач высокого напряжения, водопровод, теплотрасса)	На земельном участке жилого района «Восточный-2», г.Тюмень	4 квартал 2013г.	№ RU72304000-238-рв от 31.12.2013г.
6.	Жилой дом ГП-28 с инженерными сетями (кабельные линии электропередач низкого напряжения, водопровод, канализация, теплотрасса). «Жилые дома по ГП-26,27,28 в мкр. МЖК г.Тюмени».	На земельном участке мкр. МЖК, юго-восточная часть города, ГП-26,27,28 г.Тюмень	1 квартал 2014г.	№ RU72304000-84-рв от 26.06.2014г.
7.	Жилой дом ГП-51 (блок 51.3) «Жилые дома по ГП-51, ГП-42 в жилом районе «Восточный-2» с инженерными сетями (кабельная линия электропередач низкого напряжения, водопровод, канализационная сеть, тепловая сеть)	На земельном участке жилого района «Восточный-2», г.Тюмень	1 квартал 2014г.	№ RU72304000-941-рв от 16.07.2014г.
8.	Жилой до ГП-1 (блок 1.2) с инженерными сетями (водопровод, канализационная сеть, тепловая сеть, кабельная линия электропередач низкого напряжения)	На земельном участке по ул.Московский тракт,83, г.Тюмень	2 квартал 2014г.	№ RU72304000-151-рв от 10.10.2014г.
9.	Жилой до ГП-1 (блок 1.3) с инженерными сетями (водопровод, канализационная сеть, тепловая сеть, кабельная линия электропередач низкого напряжения)	На земельном участке по ул.Московский тракт,83, г.Тюмень	3 квартал 2014г.	№ RU72304000-178-рв от 20.11.2014г.
10.	Жилой до ГП-1 (блок 1.4) с инженерными сетями (водопровод, канализационная сеть, тепловая сеть, кабельная линия электропередач низкого напряжения)	На земельном участке по ул.Московский тракт,83, г.Тюмень	4 квартал 2014г.	№ RU72304000-231-рв от 31.12.2014г.

Виды лицензируемой деятельности, номере лицензии, сроке ее действия, об органе, выдавшем эту лицензию, если вид деятельности подлежит лицензированию в соответствии с федеральным законом и связан с осуществлением застройщиком деятельности по привлечению денежных средств участников долевого строительства для строительства (создания) многоквартирных домов и (или) иных объектов недвижимости:

В соответствии с Федеральным законом № 148-ФЗ от 22.07.2008г. «О внесении изменений в градостроительный кодекс Российской Федерации и отдельные законодательные акты Российской Федерации» с 01.01.2010г. лицензирование деятельности отменено. ОАО «Сибстройсервис» является членом СРО.

Сведения о финансовом результате текущего года, размере кредиторской задолженности на день опубликования проектной декларации:

Финансовый результат текущего года: прибыль – 3 093 тыс. руб.

Размер кредиторской задолженности – 133 628 тыс. руб.

Размер дебиторской задолженности – 243 476 тыс. руб.

## **Информация о проекте строительства.**

### **Цель проекта строительства:**

Реализация данного проекта позволит удовлетворить потребность жителей г.Тюмени в современном высокоэффективном, отвечающим всем стандартам безопасности жилье. Кроме того, застройка данного земельного участка будет способствовать обеспечению благоустройства территории в районе улиц Полевая-Полярная-Комбинатская.

### **Этапы и сроки реализации проекта:**

Начало строительства – 1 квартал 2015 года.

Окончание строительства – 1 квартал 2017 года.

При реализации указанного проекта этапы строительства не предусмотрены.

### **Результат государственной экспертизы проектной документации:**

Положительное заключение негосударственной экспертизы № 76-1-2-0119-14 от 17.12.2014г., выданное Обществом с ограниченной ответственностью «Верхнее-Волжский Институт Строительной Экспертизы и Консалтинга» по проектной документации на объект капитального строительства Жилой комплекс «Новая земля», расположенный по адресу: г.Тюмень, ул.Полевая, 107. ГП-6.

Разрешение на строительство: № RU 72304000-43-рс от 18.02.2015г. выдано: Администрацией города Тюмени.

### **Права застройщика на земельный участок:**

Принадлежит ОАО «Сибстройсервис» основании Договора купли-продажи нежилых объектов и земельного участка от 18.03.2013г., зарегистрированного в Управлении Федеральной службы государственной регистрации, кадастра и картографии по Тюменской области, что подтверждается Свидетельством о государственной регистрации права № 72 НМ 729477 от 27.11.2013г., о чем в Едином государственном реестре прав на недвижимое имущество и сделок с ним 19.07.2013 года сделана запись регистрации № 72-72-01/142/2013-259.

Собственность ОАО «Сибстройсервис».

Кадастровый номер: 72:23:0214002:309.

Общая площадь: 50106 кв.м.

Разрешенное использование: для размещения многоэтажной жилой застройки, допустимой к размещению в соответствии с требованиями санитарного законодательства Российской Федерации.

### **Элементы благоустройства:**

Комплекс работ по благоустройству включает организацию рельефа, устройство проездов, тротуаров, стоянок, элементов благоустройства в виде площадок, озеленение территории. На территории запроектированы: площадки для игр детей, площадки для отдыха взрослого населения, площадка для занятий физкультурой и хозяйственных целей. Проектируемые площадки оборудуются необходимым набором малых архитектурных форм и элементами благоустройства.

Для сбора мусора предусматривается установка контейнеров.

Расположение зданий, сооружений, площадок запроектировано с учетом противопожарных норм.

Озеленение территорий проектируемого многоквартирного жилого дома предусмотрено устройством газонов с посевом многолетних трав, посадкой деревьев и кустарников.

Подъезд к проектируемому многоквартирному жилому дому осуществляется по ул.Полевая.

### **Местоположение объекта недвижимости и его описание в соответствии с проектной документацией:**

Строящийся объект представляет собой 19-ти этажный (в том числе техническое подполье, технический чердак и машинное отделение) 3-х секционный многоквартирный жилой дом (с незадымляемыми лестничными клетками). Жилой дом имеет индивидуальную планировку.

Местоположение: расположен по адресу: Тюменская область, г.Тюмень, ул.Полевая, 107. в Калининском административно-территориальном округе г.Тюмени, в районе улиц Комбинатская-Полевая.

### **Жилой дом ГП-7**

Строительный объем – 107 975,5 м<sup>3</sup>, в том числе ниже отм. 0,000 – 4 800 м<sup>3</sup>.

Общая площадь квартир – 18 422,1 м<sup>2</sup> (с учетом понижающего коэф. 0,5 для лоджий).

Общая площадь офисных помещений – 464,8 м<sup>2</sup>.

Общая площадь здания – 32 660,8 м<sup>2</sup>.

### **Техническая характеристика объекта и его самостоятельных частей:**

Конструктивная схема здания – кирпичные продольные и поперечные стены со сборными железобетонными плитами перекрытия и покрытия.

Фундаменты здания – свайные забивные с монолитными железобетонным ленточным ростверком.

Наружные и внутренние стены подвального этажа – из сборных железобетонных блоков. Цокольная часть стен толщиной 900 мм, 770 мм, 640 мм, 510 мм и 380 мм выполнена из керамического полнотелого кирпича марки М150 F50 на цементно-песчаном растворе марки М150.

Наружные стены - из полнотелого и пустотелого кирпича общая толщина 680 и 810 мм.

Внутренние стены - из керамического кирпича М75...150 на цементно-песчаном растворе марки М75...150. Толщина внутренних стен 380 и 510 мм, перегородок 120 мм.  
Плиты перекрытия, покрытия - сборные железобетонные многослойные.  
Лестничные марши, площадки - сборные железобетонные.  
Перекрытия, плиты балконов - сборные железобетонные.  
Кровля - плоская рулонная с внутренним водостоком. На кровле предусмотрено ограждение высотой не менее 1,2 м.  
Конструктивная система жилого дома по типу вертикальных несущих конструкций - стеновая.  
Защита фундаментов и стен подвала выполняется устройством вертикальной (битумная обмазочная) и горизонтальной гидроизоляции (рулонная).  
По периметру здания предусмотрена отмостка.

#### Наружная отделка:

Наружная отделка здания дома выполнена комбинацией кирпичной кладки и навесного вентилируемого фасада.  
Наружная отделка цоколя и крыльца здания из керамогранитной плитки.  
Кровля - плоская рулонная.  
Оконные блоки выполнены из ПВХ-профилей с заполнением двухкамерным стеклопакетом.  
Двери (наружные) - из алюминиевых сплавов с остеклением, окрашенные в заводских условиях.

#### Внутренняя отделка:

В помещениях квартир предусмотрена затирка потолков, штукатурка кирпичных стен.  
Полы стяжка из цементно-песчаного раствора.  
Стены - штукатурка, окраска водно-дисперсионной краской.  
Потолки - затирка швов, штукатурка, окраска водно-дисперсионной краской.  
Отделка полов помещений общего пользования второго этажа и выше - керамогранит.  
В качестве звукоизоляции и термоизоляции используется минераловатная плита ROCKWOOL ФЛОР БАТТС.  
Отделка помещений офисов выполняется в соответствии с требованиями противопожарных и санитарно-гигиенических норм.

#### **Количество самостоятельных частей в составе строящегося объекта:**

В состав жилого дома входят следующие помещения, подлежащие передаче участникам долевого строительства после ввода объекта в эксплуатацию:

Однокомнатные квартиры-студии в количестве 63 шт.;  
Однокомнатные квартиры в количестве 201 шт.;  
Двухкомнатные квартиры в количестве 62 шт.;  
Трехкомнатные квартиры в количестве 32 шт;

Общая площадь квартир составляет - 18 422,1 м<sup>2</sup> (с учетом понижающего коэф. 0,5 для лоджий).  
Общая площадь нежилых помещений - 464,8 м<sup>2</sup>.

#### **Функциональное назначение нежилых помещений, не входящих в состав общего имущества в многоквартирном доме:**

Нежилые помещения расположены на первом этаже жилого дома ГП-7:

1 блок-секция: - офисное помещение - 348,7 кв.м.;  
- офисное помещение - 116,1 кв.м.

#### **Состав общего имущества в объекте, которое будет находиться в общей долевой собственности участников долевого строительства:**

На основании ст.36 Жилищного Кодекса Российской Федерации в общей долевой собственности участников долевого строительства будут находиться:

1. Помещения в данном доме, не являющиеся частями квартир и предназначенные для обслуживания более одного помещения в данном доме, в том числе межквартирные лестничные площадки, лестницы, лифты, лифтовые и иные шахты, коридоры, технические этажи, чердаки, подвалы, в которых имеются инженерные коммуникации, иное обслуживающее более одного помещения в данном доме оборудование (технические подвалы).
2. Крыши, ограждающие несущие и ненесущие конструкции данного дома, механическое, электрическое, санитарно-техническое и иное оборудование, находящееся в данном доме за пределами или внутри помещений и обслуживающее более одного помещения.
3. Земельный участок, на котором будет расположен дом, с элементами озеленения и благоустройства, иные предназначенные для обслуживания, эксплуатации и благоустройства данного дома и расположенные в границах земельного участка.

#### **Предполагаемый срок получения разрешения на ввод в эксплуатацию строящегося объекта:**

1 квартал 2017 года.

Орган, уполномоченный в соответствии с законодательством о градостроительной деятельности на выдачу разрешения на ввод объектов недвижимости в эксплуатацию: Администрация города Тюмени.



**Информация о возможных финансовых рисках и иных рисках при осуществлении проекта строительства, осуществление мер по добровольному страхованию застройщиком таких рисков**

ОАО «Сибстройсервис» имеет значительный опыт работы с аналогичными проектами – за 20 лет своей деятельности были построены и сданы в эксплуатацию более 350 тыс. кв.м. жилья и объектов соцкультбыта. Финансовое положение ОАО «Сибстройсервис» является устойчивым, оснований опасаться его ухудшения нет.

Вероятность финансовых и иных рисков при осуществлении проекта строительства может быть обусловлена только возникновением форс-мажорных обстоятельств, таких как стихийные бедствия (землетрясения, наводнения), военные действия, забастовки, а также принятия органами государственной власти или органами местного самоуправления решений, которые могут повлечь за собой увеличение срока ввода жилого дома в эксплуатацию.

ОАО «Сибстройсервис» не планирует производить добровольное страхование финансовых и прочих рисков.

Произведено страхование ответственности по договору № 85-010095-01/09 от 20.11.2009г. «Страхования гражданской ответственности лица, выполняющего работы, которые оказывают влияние на безопасность объектов капитального строительства, заключенного ОАО «Государственная страховая компания» Югория» Тюменский филиал.

**Планируемая стоимость строительства жилого дома:**

791 826 000 рублей.

**Перечень организаций, осуществляющих основные строительные-монтажные и другие работы (подрядчики)**

ООО «Лифтком Импорт», ООО «Техпромсервис», ООО «Супер Строй», ООО «Дорстрой», ООО «ФасадСтройМонтаж», ООО «Инженерная компания», ООО «Тюменьпромсвязьмонтаж», ООО «Термо», ООО «Современные системы безопасности Сибири», ООО «Коммерсант», ООО «ТДК Стройлидинг».

**Способ обеспечения исполнения обязательств застройщика по договору**

Залог в порядке, предусмотренном статьями 13-15 ФЗ от 30 декабря 2004г. № 214-ФЗ «Об участии в долевом строительстве многоквартирных домов и иных объектов недвижимости и о внесении изменений в некоторые законодательные акты Российской Федерации».

Имущественные интересы Застройщика, связанные с его ответственностью перед участниками долевого строительства в связи с неисполнением или ненадлежащим исполнением им обязательств по передаче жилого или иного помещения по договору участия в долевом строительстве застрахованы в ООО «Страховая Инвестиционная Компания».

**Сведения об иных договорах и сделках, на основании которых привлекаются денежные средства для строительства (создания) многоквартирного дома, за исключением привлечения денежных средств на основании договоров участия в долевом строительстве**

Отсутствуют

Оригинал проектной декларации находится по адресу: г.Тюмень, ул. Республики, д.28а

Проектная декларация размещена в сети Интернет на сайте [www.sib72.ru](http://www.sib72.ru)

Дата размещения проектной декларации 19 февраля 2015г.

Генеральный директор  
ОАО «Сибстройсервис»



В.А.Юрочкин

**ИЗМЕНЕНИЯ И ДОПОЛНЕНИЯ № 1 К ПРОЕКТНОЙ ДЕКЛАРАЦИИ**  
**ОАО «Сибстройсервис» на объект капитального строительства «Жилой комплекс «Новая земля»,**  
**расположенный по адресу: г. Тюмень, ул. Полевая, 107, Жилой дом ГП-6.**  
(размещенной на сайте [www.sib72.ru](http://www.sib72.ru))

В соответствии с п.5 ст. 19 Федерального закона от 30.12.2004 г. № 214-ФЗ «Об участии в долевом строительстве многоквартирных домов и иных объектов недвижимости и о внесении изменений в некоторые законодательные акты Российской Федерации» ОАО «Сибстройсервис» вносит следующие изменения в проектную декларацию:

В разделе «Информация о застройщике» изложить пункт «Сведения о финансовом результате текущего года, размерах кредиторской и дебиторской задолженности на день опубликования проектной декларации» в следующей редакции:

**Сведения о финансовом результате текущего года, размерах кредиторской и дебиторской задолженности на день опубликования проектной декларации:**

Финансовый результат текущего года: прибыль – 146 тыс. руб.  
Размер кредиторской задолженности – 133 156 тыс. руб.  
Размер дебиторской задолженности – 249 362 тыс. руб.

Оригинал изменений к проектной декларации находится по адресу: г.Тюмень, ул. Республики, д.28а

Изменения к проектная декларация размещены в сети Интернет на сайте [www.sib72.ru](http://www.sib72.ru)

Дата размещения изменений к проектной декларации 12.03.2015г.

Генеральный директор  
ОАО «Сибстройсервис»



В.А.Юрочкин

**ИЗМЕНЕНИЯ И ДОПОЛНЕНИЯ № 2 К ПРОЕКТНОЙ ДЕКЛАРАЦИИ**  
ОАО «Сибстройсервис» на объект капитального строительства «Жилой комплекс «Новая земля»,  
расположенный по адресу: г. Тюмень, ул. Полевая, 107, Жилой дом ПП-6.  
(размещенной на сайте [www.sib72.ru](http://www.sib72.ru))

В соответствии с п.5 ст. 19 Федерального закона от 30.12.2004 г. № 214-ФЗ «Об участии в долевом строительстве многоквартирных домов и иных объектов недвижимости и о внесении изменений в некоторые законодательные акты Российской Федерации» ОАО «Сибстройсервис» вносит следующие изменения в проектную декларацию:

В разделе «Информация о застройщике» изложить пункт «Сведения о финансовом результате текущего года, размерах кредиторской и дебиторской задолженности на день опубликования проектной декларации» в следующей редакции:

Сведения о финансовом результате текущего года, размерах кредиторской и дебиторской задолженности на день опубликования проектной декларации:

Финансовый результат текущего года: убытки – 2 333 тыс. руб.

Размер кредиторской задолженности – 142 134 тыс. руб.

Размер дебиторской задолженности – 274 364 тыс. руб.

Оригинал изменений к проектной декларации находится по адресу: г. Тюмень, ул. Республики, д.28а

Изменения к проектная декларация размещены в сети Интернет на сайте [www.sib72.ru](http://www.sib72.ru)

Дата размещения изменений к проектной декларации 17.04.2015г.

Генеральный директор  
ОАО «Сибстройсервис»



В.А.Юрочкин



# СВИДЕТЕЛЬСТВО

## О ГОСУДАРСТВЕННОЙ РЕГИСТРАЦИИ ПРАВА

УПРАВЛЕНИЕ ФЕДЕРАЛЬНОЙ СЛУЖБЫ ГОСУДАРСТВЕННОЙ РЕГИСТРАЦИИ,  
КАДАСТРА И КАРТОГРАФИИ ПО ТЮМЕНСКОЙ ОБЛАСТИ

повторное, взамен свидетельства: серия 72-НМ № 471306, дата выдачи 19.07.2013

**Дата выдачи:**

"27" ноября 2013 года

**Документы-основания:** • Договор купли-продажи нежилых объектов и земельного участка от 28.02.2013

- Дополнительное соглашение к договору купли-продажи нежилых объектов и земельного участка от 18.03.2013
- Дополнительное соглашение к договору купли-продажи нежилых объектов и земельного участка от 03.07.2013
- Дополнительное соглашение к договору купли-продажи нежилых объектов и земельного участка от 09.04.2013

**Субъект (субъекты) права:** Открытое акционерное общество "Сибстройсервис", ИНН: 7224001941, ОГРН: 1027200798360, дата гос.регистрации: 11.12.1992, наименование регистрирующего органа: Межрайонная инспекция Федеральной налоговой службы № 6 по Тюменской области, КПП: 722401001; адрес (место нахождения) иного органа или лица, имеющих право действовать от имени юридического лица без доверенности: Россия, Тюменская область, Тюменский район, пос.Новотуринский

**Вид права:** Собственность

**Объект права:** земельный участок, категория земель: земли населенных пунктов, разрешенное использование: для размещения многоэтажной жилой застройки, допустимой к размещению в соответствии с требованиями санитарного законодательства Российской Федерации, площадь 50 106 кв. м, адрес (местонахождение) объекта: обл. Тюменская, г.Тюмень, ул. Полевая, 107

**Кадастровый (или условный) номер:** 72:23:0214002:309

**Существующие ограничения (обременения) права:** не зарегистрировано

о чем в Едином государственном реестре прав на недвижимое имущество и сделок с ним "19" июля 2013 года сделана запись регистрации № 72-72-01/142/2013-259

Государственный регистратор

Батичкова О. Г.



72 НМ 729477



(полное наименование органа кадастрового учета)

КВ.1

**КАДАСТРОВАЯ ВЫПИСКА О ЗЕМЕЛЬНОМ УЧАСТКЕ**  
 "11" ноября 2013 г. № 72:00/201/13-253929

1	Кадастровый номер: 72:23:0214002:309	2	Лист № 1	3	Всего листов: 8
4	Номер кадастрового квартала: 72:23:0214002				
<b>Общие сведения</b>					
5	Предельные номера: 72:23:30:14:15:014	7	Дата внесения номера в государственный кадастр недвижимости: 14.01.2004		
6	—				
8	Местоположение: обл. Тюменская, г. Тюмень, ул. Полевая, 107				
9	Категория земель: Земли населенных пунктов				
10	Разрешенное использование: Для размещения многоэтажной жилой застройки, допустимой к размещению в соответствии с требованиями санитарного законодательства Российской Федерации				
11	Площадь: 50106 кв. м	12	Кадастровая стоимость (руб.): 456818406.24	13	Системы координат: МСК № 1
<b>Сведения о правах:</b>					
14	Открытое акционерное общество "Сибстройсервис"	Вид права	Особые отметки	Документ	Адрес для связи с правообладателем Тюменская область, Тюменский район, пос. Новотуринский
15	Особые отметки: Кадастровый номер 72:23:0214002:309 равнозначен кадастровому номеру 72:23:02 14 002:0309. Сведения о зонах прилегают на листе № 2				
16	Характер сведений государственного кадастра недвижимости (статус записи о земельном участке): —				
17	Дополнительные сведения	17.1	—		
		17.2	—		
		17.3	—		

Заместитель начальника отдела  
 (наименование должности)



М. В. Жарникова  
 (инициалы, фамилия)

КАДАСТРОВАЯ ВЫПИСКА О ЗЕМЕЛЬНОМ УЧАСТКЕ  
 "11" ноября 2013 г. № 7200/201/13-253929

КВ.1

1 Кадастровый номер: 72:23:0214002:309

Сведения о территориальных зонах и зонах с особыми условиями использования территорий

2 Лист № 2

3 Всего листов: 8

№ п/п.	Описание зоны
1	Земельный участок входит в территориальную зону: "Зона размещения производственных объектов IV-V класса опасности", 72.23.1.10, сведения о которой внесены в государственный кадастр недвижимости на основании Решения о внесении кадастровых сведений в государственный кадастр недвижимости в соответствии с документами, поступившими в порядке информационного взаимодействия от 16.08.2010 № 72/10-1238, Решение Тюменской городской Думы «О внесении изменений в Правила землепользования и застройки г. Тюмени, утвержденные решением Тюменской городской Думы от 30.10.2008 №154» от 25.12.2012 № 975.
15	<p>2 Земельный участок входит в территориальную зону: "Зона делового, общественного и коммерческого назначения", 72.23.1.532, сведения о которой внесены в государственный кадастр недвижимости на основании Решения № 1101.</p> <p>3 Земельный участок входит в территориальную зону: "Зона озеленения территорий общего пользования", 72.23.1.15, сведения о которой внесены в государственный кадастр недвижимости на основании Решения о внесении кадастровых сведений в государственный кадастр недвижимости в соответствии с документами, поступившими в порядке информационного взаимодействия от 16.08.2010 № 72/10-1238, Решение Тюменской городской Думы «О внесении изменений в Правила землепользования и застройки г. Тюмени, утвержденные решением Тюменской городской Думы от 30.10.2008 №154» от 25.12.2012 № 975.</p> <p>4 Земельный участок входит в территориальную зону: "Зона застройки многоэтажными жилыми домами", 72.23.1.1, сведения о которой внесены в государственный кадастр недвижимости на основании Решения Тюменской городской Думы от 30.05.2013 №1057 «О внесении изменений в Правила землепользования и застройки г. Тюмени, утвержденных решением Тюменской городской Думы от 30.10.2008 №154» № №1057.</p>

Заместитель начальника отдела  
 (наименование должности)



М.П. (подпись)

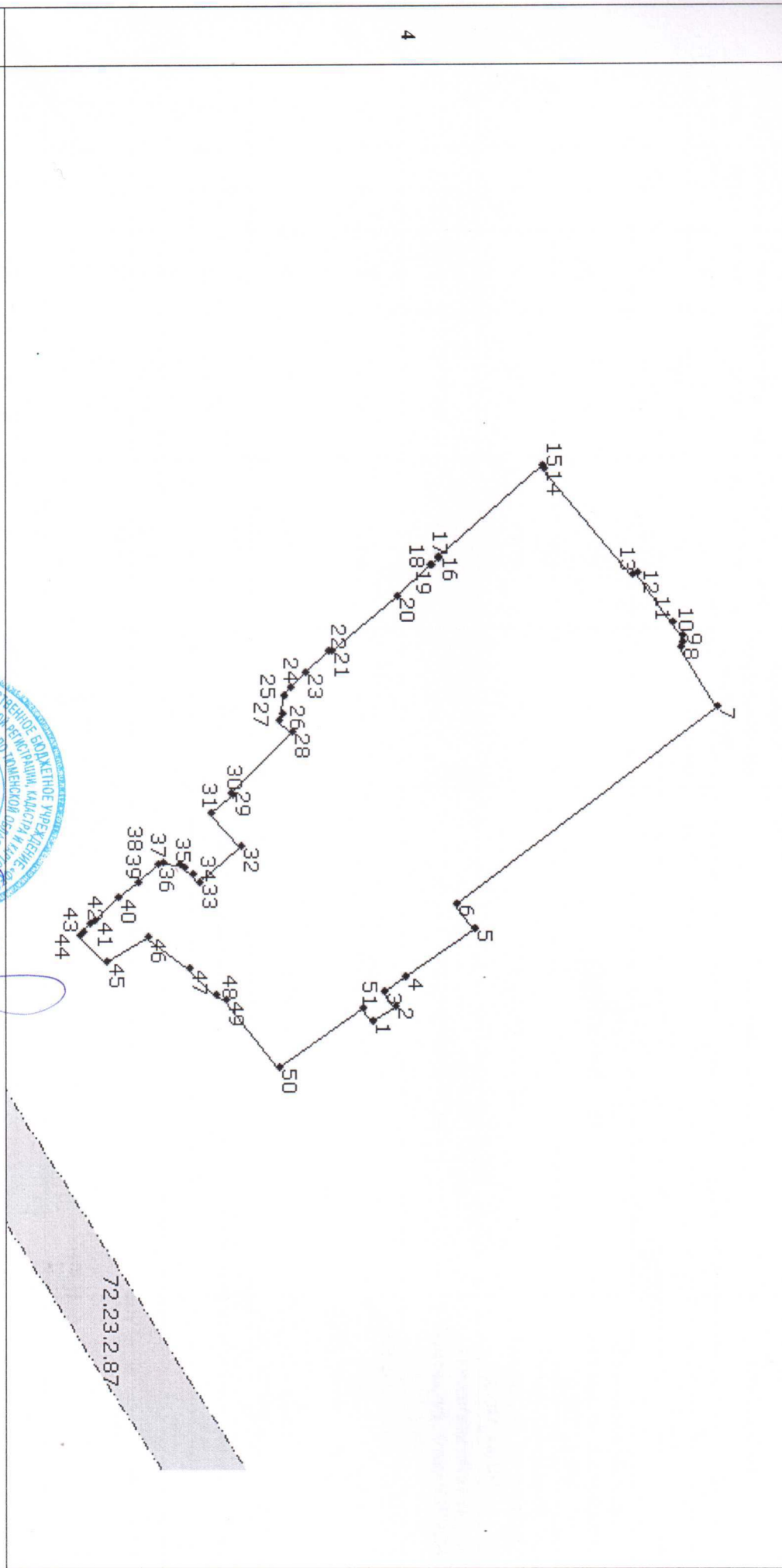
М. В. Жарникова  
 (инициала, фамилия)

КАДАСТРОВАЯ ВЫПИСКА О ЗЕМЕЛЬНОМ УЧАСТКЕ

"11" ноября 2013 г. № 72:23/201/13-253929

КВ.2

1	2	3
Кадастровый номер: 72:23:0214002:309	Лист № 3	Всего листов: 8
План (чертеж, схема) земельного участка		



5 Масштаб 1:3500

Заместитель начальника отдела  
(наименование должности)



М.П. (подпись)

Условные знаки: —

М. В. Жарникова  
(инициалы, фамилия)

КАДАСТРОВАЯ ВЫПИСКА О ЗЕМЕЛЬНОМ УЧАСТКЕ  
"11" ноября 2013 г. № 72:00/201/13-253929

КВ.5

1		2	3	Всего листов: 8			
Кадастровый номер: 72:23:0214002:309		Лист № 4					
Описание местоположения границ земельного участка							
Номер п/п	Номер точки	Номер точки	Дирекционный угол	Горизонтальное проложение (м)	Описание закрепления на местности	Номера смежных участков	Особые отметки
	1	2	4	5	6	7	8
	1	1	229° 29'	9.59	—	—	—
	2	2	146° 26'	14.74	—	—	—
	3	3	56° 47'	10.70	—	72:23:0214002:1483	Тюменская область, г. Тюмень, ул. Республики, д.207, кв.101
	4	4	145° 27'	13.79	—	72:23:0214002:1483	Тюменская область, г. Тюмень, ул. Республики, д.207, кв.101
	5	5	145° 29'	47.24	—	72:23:0214002:7139	Тюменская область, г. Тюмень, ул. 50 лет ВЛКСМ, д.63
4	6	6	55° 28'	17.60	—	72:23:0214002:7140	Свердловская область, г. Верхняя Салда, ул. Энгельса, д.29, кв.25
	7	7	142° 57'	182.83	—	72:23:0214002:7140	Свердловская область, г. Верхняя Салда, ул. Энгельса, д.29, кв.25
	8	8	57° 59'	39.37	—	—	—
	9	9	117° 49'	3.09	—	—	—
	10	10	80° 32'	3.22	—	—	—
	11	11	56° 19'	9.19	—	—	—
	12	12	54° 40'	34.44	—	—	—
	13	13	338° 10'	3.25	—	—	—
	14	14	50° 20'	76.76	—	—	—
	15	15	77° 30'	2.26	—	—	—
	16	16	318° 59'	77.54	—	72:23:0214002:134, 72:23:0214002:977	Адрес отсутствует
	17	17	256° 51'	1.10	—	72:23:0214002:134, 72:23:0214002:977	Адрес отсутствует
	18	18	314° 9'	5.67	—	72:23:0214002:134, 72:23:0214002:977	Адрес отсутствует
	19	19	49° 41'	0.87	—	72:23:0214002:134, 72:23:0214002:977	Адрес отсутствует



Заместитель начальника отдела  
(наименование должности)

М.П. (подпись)

М. В. Жарникова  
(инициалы, фамилия)



## КАДАСТРОВАЯ ВЫПИСКА О ЗЕМЕЛЬНОМ УЧАСТКЕ

"11" ноября 2013 г. № 72:00/201/13-253929

КВ.5

1		2		3		4	
Кадастровый номер: 72:23:0214002:309		Лист № 5		Всего листов: 8			
Описание местоположения границ земельного участка							
Номер п/п	Номер точки	Номер точки	Дирекционный угол	Горизонтальное проложение (м)	Описание закрепления на местности	Номера смежных участков	Особые отметки
1	2	3	4	5	6	7	8
20	20	19	316° 17'	26.26	—	72:23:0214002:134, 72:23:0214002:977	Адрес отсутствует
21	21	20	320° 35'	48.17	—	72:23:0214002:134, 72:23:0214002:977	Адрес отсутствует
22	22	21	24° 17'	1.46	—	72:23:0214002:134, 72:23:0214002:977	Адрес отсутствует
23	23	22	315° 51'	17.77	—	72:23:0214002:562	г. Тюмень, ул. Болотникова, д. 11, кв. 158
24	24	23	318° 11'	12.09	—	72:23:0214002:562	г. Тюмень, ул. Болотникова, д. 11, кв. 158
25	25	24	304° 1'	5.42	—	72:23:0214002:562	г. Тюмень, ул. Болотникова, д. 11, кв. 158
26	26	25	277° 44'	11.07	—	72:23:0214002:562	г. Тюмень, ул. Болотникова, д. 11, кв. 158
27	27	26	296° 39'	3.14	—	72:23:0214002:195	Тюменская область, г. Тюмень, ул. Комбинатская, д. 46
28	28	27	224° 8'	9.38	—	72:23:0214002:195	Тюменская область, г. Тюмень, ул. Комбинатская, д. 46
29	29	28	314° 21'	48.27	—	72:23:0214002:195	Тюменская область, г. Тюмень, ул. Комбинатская, д. 46
30	30	29	220° 50'	1.36	—	72:23:0214002:195	Тюменская область, г. Тюмень, ул. Комбинатская, д. 46
31	31	30	318° 42'	15.79	—	72:23:0214002:195	Тюменская область, г. Тюмень, ул. Комбинатская, д. 46
32	32	31	229° 4'	24.85	—	—	—
33	33	32	318° 57'	30.70	—	—	—
34	34	33	49° 15'	5.82	—	—	—
35	35	34	40° 28'	5.99	—	—	—
36	36	35	30° 37'	3.16	—	—	—

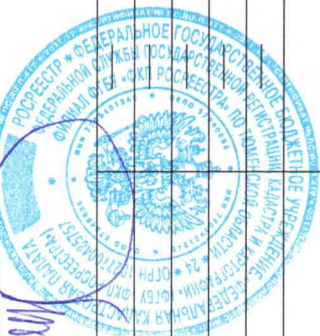
Заместитель начальника отдела

(наименование должности)

М. В. Жарникова

(инициалы, фамилия)

М.П. (подпись)



## КАДАСТРОВАЯ ВЫПИСКА О ЗЕМЕЛЬНОМ УЧАСТКЕ

"11" ноября 2013 г. № 72:00/2011/3-253929

КВ.5

Кадастровый номер: 72:23:0214002:309

2 Лист № 6

3 Всего листов: 8

Описание местоположения границ земельного участка							2	3	4
Номер п/п	Номер точки	Номер точки	Дирекционный угол	Горизонтальное проложение (м)	Описание закрепления на местности	Номера смежных участков	8	Особые отметки	
1	2	3	4	5	6	7	8		
37	37	36	8° 43'	9.25					
38	38	37	338° 4'	3.05					
39	39	38	316° 51'	15.37		72:23:0214002:195		Тюменская область, г. Тюмень, ул. Комбинатская, д. 46	
40	40	39	322° 17'	13.68		72:23:0214002:195		Тюменская область, г. Тюмень, ул. Комбинатская, д. 46	
41	41	40	317° 3'	18.59		72:23:0214002:195		Тюменская область, г. Тюмень, ул. Комбинатская, д. 46	
42	42	41	322° 50'	3.06		72:23:0214002:195		Тюменская область, г. Тюмень, ул. Комбинатская, д. 46	
43	43	42	313° 35'	6.02		72:23:0214002:195		Тюменская область, г. Тюмень, ул. Комбинатская, д. 46	
44	44	43	308° 15'	3		72:23:0214002:195		Тюменская область, г. Тюмень, ул. Комбинатская, д. 46	
45	45	44	224° 15'	21.11					
46	46	45	148° 20'	26.79					
47	47	46	216° 36'	29.88					
48	48	47	225° 0'	20.56					
49	49	48	211° 1'	6.11		72:23:0214002:1733		Адрес отсутствует	
50	50	49	231° 32'	47.99		72:23:0214002:1733		Адрес отсутствует	
51	51	50	144° 50'	57.37					

Заместитель начальника отдела

(наименование должности)



М.П.

(подпись)

М. В. Жарникова  
(инициалы, фамилия)

КАДАСТРОВАЯ ВЫПИСКА О ЗЕМЕЛЬНОМ УЧАСТКЕ  
 "11" ноября 2013 г. № 7200/201/13-253929

КВ.6

1		2		3		4	
Кадастровый номер: 72:23:0214002.309		Лист № 7		Всего листов: 8			
Описание поворотных точек границ земельного участка							
Номер точки	Координаты		Описание закрепления на местности	4	5	6	7
	X	Y					
1	338964.78	1464308.92					
2	338977.06	1464300.77					
3	338971.20	1464291.82					
4	338982.56	1464284					
5	339021.48	1464257.23					
6	339011.50	1464242.73					
7	339157.42	1464132.58					
8	339136.55	1464099.20					
9	339137.99	1464096.47					
10	339137.46	1464093.29					
11	339132.36	1464085.64					
12	339112.44	1464057.54					
13	339109.42	1464058.75					
14	339060.42	1463999.66					
15	339059.93	1463997.45					
16	339001.43	1464048.34					
17	339001.68	1464049.41					
18	338997.73	1464053.48					
19	338997.17	1464052.82					
20	338978.19	1464070.97					
21	338940.98	1464101.56					
22	338939.65	1464100.96					
23	338926.90	1464113.34					
24	338917.89	1464121.40					
25	338914.86	1464125.89					
26	338913.37	1464136.86					
27	338911.96	1464139.67					
28	338918.69	1464146.20					



М.П. (подпись)

М. В. Жарникова  
 (инициалы, фамилия)

Заместитель начальника отдела  
 (наименование должности)

## КАДАСТРОВАЯ ВЫПИСКА О ЗЕМЕЛЬНОМ УЧАСТКЕ

"11" ноября 2013 г. № 72/00/201/13-253929

КВ.6

1 Кадастровый номер: 72:23:0214002:309

2 Лист № 8

3 Всего листов: 8

1	Описание поворотных точек Границ земельного участка			4	5
	Номер точки	Координаты			
	X	Y			
1	2	3			
29	338884.95	1464180.72			
30	338885.98	1464181.61			
31	338874.12	1464192.03			
32	338890.40	1464210.80			
33	338867.25	1464230.96			
34	338863.45	1464226.55			
35	338858.89	1464222.66			
36	338856.17	1464221.05			
37	338847.03	1464219.65			
38	338844.20	1464220.79			
39	338832.99	1464231.30			
40	338822.17	1464239.67			
41	338808.56	1464252.34			
42	338806.12	1464254.19			
43	338801.97	1464258.55			
44	338800.11	1464260.91			
45	338815.23	1464275.64			
46	338838.03	1464261.58			
47	338862.02	1464279.40			
48	338876.56	1464293.94			
49	338881.80	1464297.09			
50	338911.65	1464334.67			
51	338958.55	1464301.63			

Описание закреплений на местности

Особые отметки (точность определения)

Заместитель начальника отдела  
(наименование должности)

М. В. Жарникова  
(инициалы, фамилия)

